

Социальный бизнес начинается с сильной идеи

28 мая онлайн-воркшоп

The background features two large, overlapping yellow circles. One circle is positioned on the left side, and the other is on the right side, with their edges overlapping in the center. A white horizontal rectangle with a thin black border is centered across the middle of the image, containing the text.

Знакомство



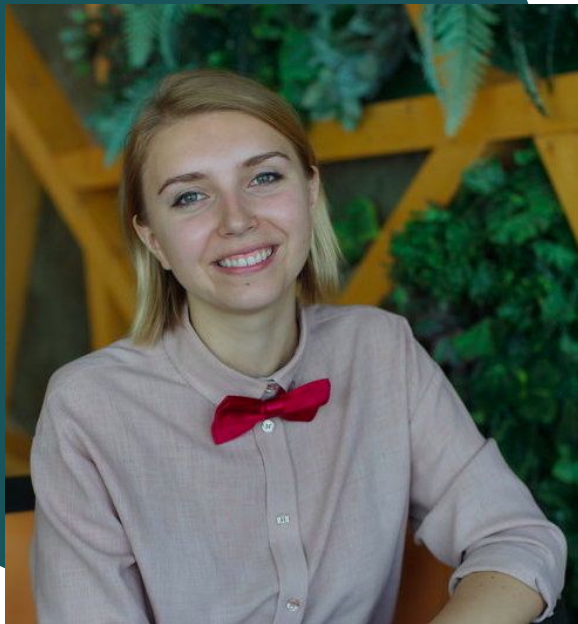
Анастасия Селезнева



- ❑ социальный предприниматель
- ❑ соучредитель студии Green Glass
- ❑ куратор Клуба социальных предпринимателей ЦРНО
- ❑ координатор инкубатора 90 Days Challenge для начинающих соц.предпринимателей

+7(921)894-02-42 (тел., WhatsApp, Telegram, Skype),

a.selezneva@crno.ru



Ольга Игнатьева

- ❑ тренер по дизайн-мышлению
- ❑ преподаватель Университет Иннополиса
- ❑ специалист по развитию бизнеса
SAMSONOWA & Partners
- ❑ руководитель образовательных проектов

+7(962)703-38-54 (тел., WhatsApp, Telegram)

Татьяна Бобрусъ



- ❑ Тренер по дизайн-мышлению
- ❑ Эксперт по управлению инновациями
- ❑ Генеральный директор SAMSONOWA & Partners
- ❑ Преподаватель Высшей школы менеджмента СПбГУ и Университета Иннополис

+7(906)257-87-76 (тел., WhatsApp, Telegram)



Напишите в чат свое **имя, город**
и сферу, в которой вы работаете

План вебинара


13:10 - 14.00 Теория «О Социальном
Предпринимательстве»

14.00 - 14.10 Перерыв

14.10 - 17.00 Практика «Поиск Идеи»

The background features two large, overlapping yellow circles. One circle is positioned on the left side, and the other is on the right side, partially overlapping the first one. A white rectangular box with a thin black border is centered horizontally across the middle of the image, containing the text.

**Что такое
социальное предпринимательство?**

The background features two large, overlapping yellow circular shapes. One is in the top right corner, and the other is in the bottom left corner, both partially cut off by the edges of the frame.

**Социальное предпринимательство - это
безубыточное предприятие, чья цель
решение или смягчение социальной или
экологической проблемы в обществе**

Социальное предпринимательство

БИЗНЕС

БЛАГОТВОРИТЕЛЬНОСТЬ

СОЦИАЛЬНОЕ
ПРЕДПРИНИМАТЕЛЬСТВО

Цель: приносить прибыль

Успех измеряется доходностью

Зависит от финансовой устойчивости

Цель: позитивные соц.изменения и фин.устойчивость

Успех измеряется соц.возд.и доходностью

Зависит от устойчивости фин. модели

Цель: приносить пользу обществу

Успех измеряется социальным воздействием

Зависит от пожертвований и доноров

Федеральный Закон N 245-ФЗ от 26 июля 2019

Признаки:

- преобладание социальной цели
- решение и ослабление реально существующей проблемы
- самокупаемость и финансовая устойчивость
- наличие инновации

трудовая интеграция (обеспечение занятости инвалидов, одиноких или многодетных родителей, пенсионеров, беженцев, малоимущих граждан или других категорий при условии, что их доля составляет не менее 50% от общего числа работников)

реализация товаров, производимых лицами из приведенных выше категорий

производство товаров для лиц из приведенных выше категорий с целью компенсации ограничений их жизнедеятельности

деятельность, направленная на **достижение общественно-полезных целей**, по оказанию педагогическо-социальных услуг, организации отдыха и оздоровления детей, в сфере дошкольного образования, по обучению работников и добровольцев социально ориентированных НКО, культурно-просветительская и иная деятельность

Меры поддержки согласно 245-ФЗ

- ❑ создание инфраструктуры поддержки социальных предприятий (ЦИСС),
- ❑ финансовая (чаще всего субсидии),
- ❑ имущественная (предоставления во владение и (или) в пользование государственного и муниципального имущества на льготных условиях),
- ❑ информационная
- ❑ консультации и методическая поддержка (пр. о способах привлечения финансирования и участия в закупках товаров, работ, услуг),
- ❑ содействие в развитии межрегионального сотрудничества, поиске деловых партнеров (организация ярмарок, деловых конгрессов, выставок, с обеспечением участия социальных предприятий)
- ❑ организация профессионального обучения, дополнительного профессионального образования

Инфраструктура поддержки

Государство - через [Центры инноваций социальной сферы \(ЦИСС\)](#) (поддержка МСП)

Реестр социальных предпринимателей

Частные фонды

[Фонд “Наше будущее”](#), [Фонд “Навстречу переменам”](#),
[Фонд Ашока](#) (пока в России не присутствует)

Обучение

[ImpactHub Moscow](#), [Центр содействия инновациям в обществе СОЛЬ](#), Высшая Школа Экономики, Фонд “Навстречу переменам”,

Социальное предпринимательство про содержание, а не форму:

ООО

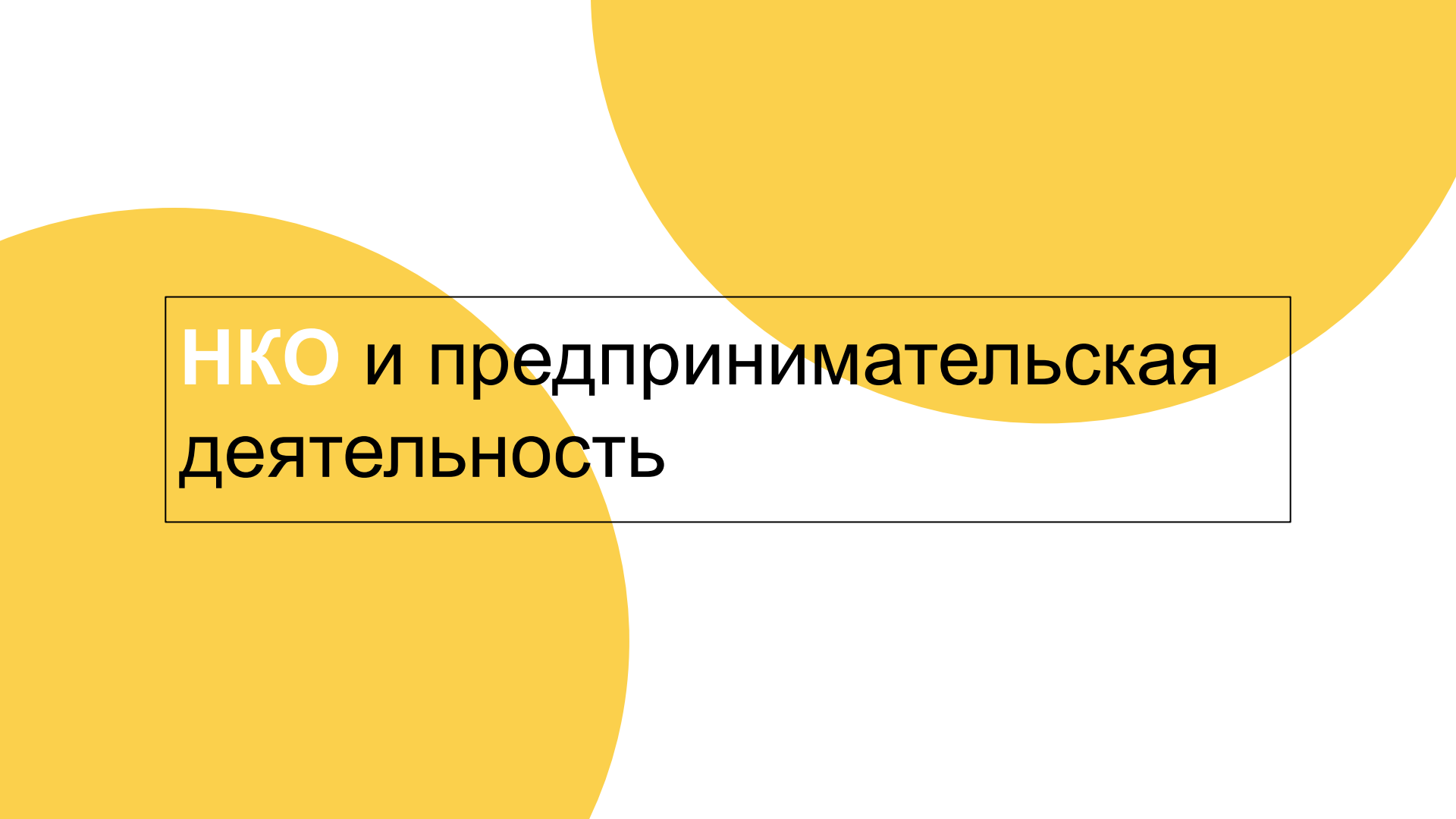
самозанятый

ИП

НКО

гос. и бюджетные
учреждения

инициативные
группы

The background features two large, overlapping yellow circles. One circle is on the left, partially cut off by the edge of the frame. The other is on the right, also partially cut off. A white rectangular box with a thin black border is centered horizontally and overlaps both circles.

НКО и предпринимательская деятельность

Согласно Гражданскому кодексу и Закону о некоммерческих организациях, НКО МОГУТ осуществлять приносящую доход деятельность, если это предусмотрено их уставами и служит достижению их целей.

Деятельность, приносящая доход НКО:

- Пассивная
- Активная

Пассивное предпринимательство - разовые или несистематические доходы

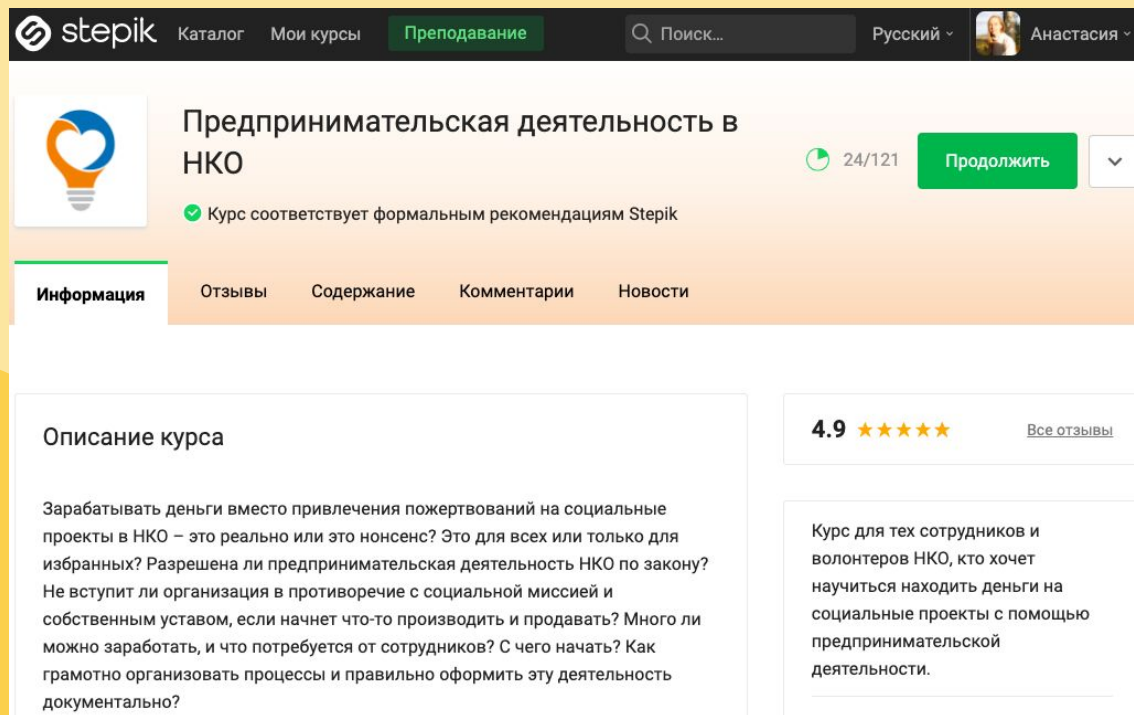
- ❑ инвестиции в ценные бумаги или банковские депозиты;
- ❑ сдача в аренду имеющегося имущества (помещения, техники и т.д.)

Активное предпринимательство - деятельность, связанная с производством и реализацией товаров, работ, услуг, которая служит для извлечения дохода

Основные признаки:

- ❑ Систематичность;
- ❑ Направленность на получение прибыли (т. е. доходов, превышающих расходы);
- ❑ Есть экономический риск как вероятность вложения средств и неполучения планируемых доходов.

Курс “Предпринимательская деятельность в НКО” от Центра РНО



The screenshot shows the Stepik course page for "Предпринимательская деятельность в НКО". The course is 24/121 units long and has a 4.9 rating. The page includes a navigation menu with "Информация", "Отзывы", "Содержание", "Комментарии", and "Новости". The course description is as follows:

Описание курса

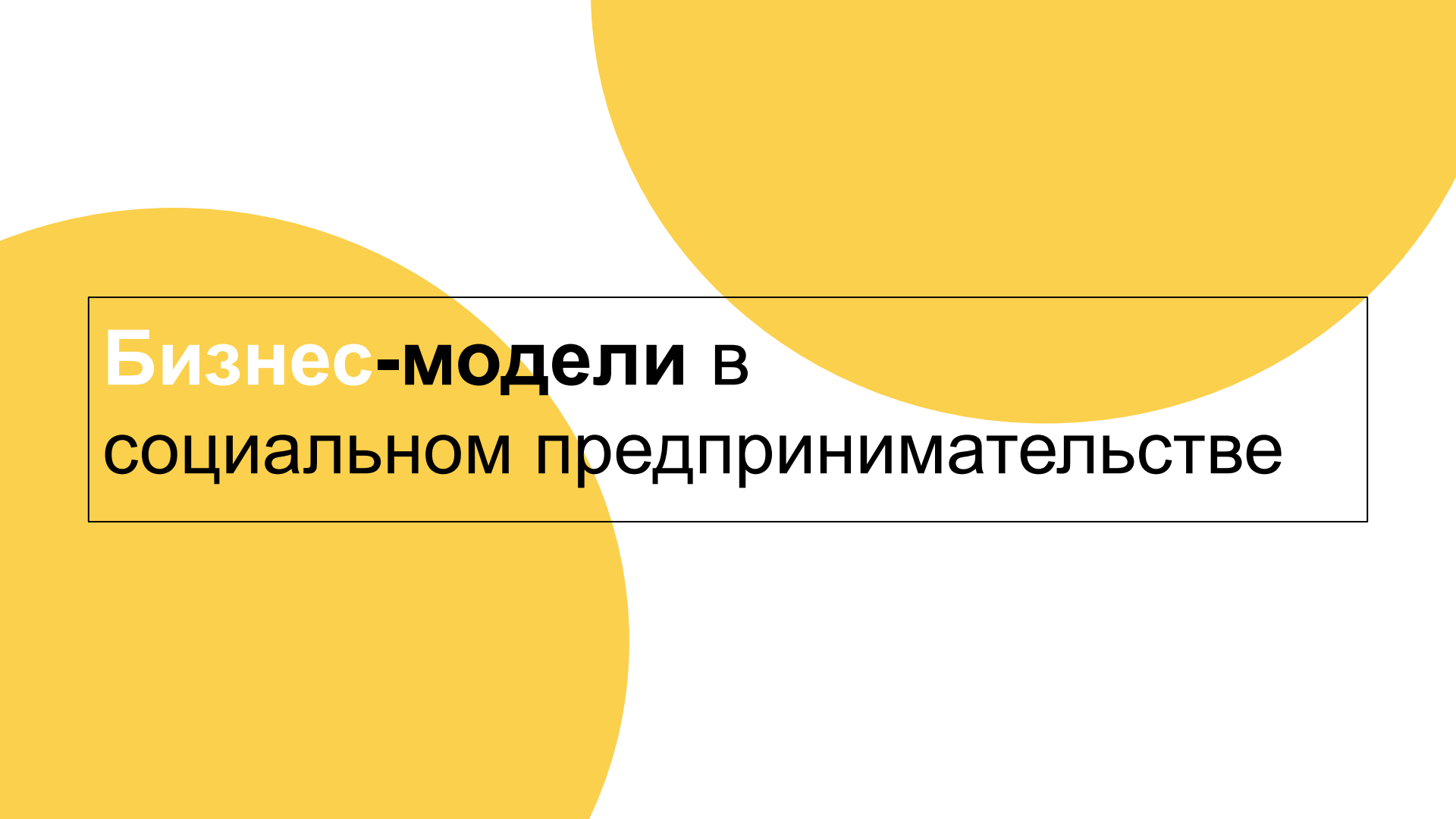
Зарабатывать деньги вместо привлечения пожертвований на социальные проекты в НКО – это реально или это нонсенс? Это для всех или только для избранных? Разрешена ли предпринимательская деятельность НКО по закону? Не вступит ли организация в противоречие с социальной миссией и собственным уставом, если начнет что-то производить и продавать? Много ли можно заработать, и что потребуется от сотрудников? С чего начать? Как грамотно организовать процессы и правильно оформить эту деятельность документально?

4.9 ★★★★★ [Все отзывы](#)

Курс для тех сотрудников и волонтеров НКО, кто хочет научиться находить деньги на социальные проекты с помощью предпринимательской деятельности.



<https://stepik.org/course/53176>

The background features two large, overlapping yellow circular shapes. One is positioned in the upper right, and the other is in the lower left, creating a modern, minimalist aesthetic.

Бизнес-модели в социальном предпринимательстве

Ключевые элементы

ПОКУПАТЕЛЬ

БЛАГОПОЛУЧАТЕЛЬ

ПРОДУКТ



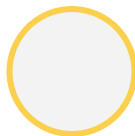
Благополучатель в цепочке ценности



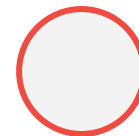
Благополучатель в цепочке ценности



Уязвимый поставщик



Уязвимый работник



Уязвимый потребитель

Благополучатель - поставщик



Уязвимый поставщик

Благополучатель - поставщик:

Бизнес-модель “Доступ к рынку”

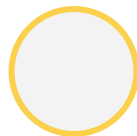
Легко-легко

Легко Легко, благотворительный магазин, производит и продает товары с социальной составляющей



проект «Работа—i» БФ «Рауль», трудоустройство выпускников детских домов и молодых людей с ограниченными возможностями

Благополучатель - работник



Уязвимый работник

Благополучатель - работник:

Бизнес-модель “Занятость”



инклюзивные мастерские [«Простые вещи»](#) и кафе «Огурцы»

Благополучатель - работник:

Бизнес-модель “Занятость”

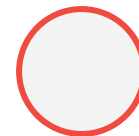


Cocco bello, пос.Малый Турыш



SNEGI, Псковская обл.
Производство валенок

Благополучатель - потребитель



Уязвимый потребитель

Благополучатель - потребитель:

Бизнес-модель “Доступ к услуге/товару”

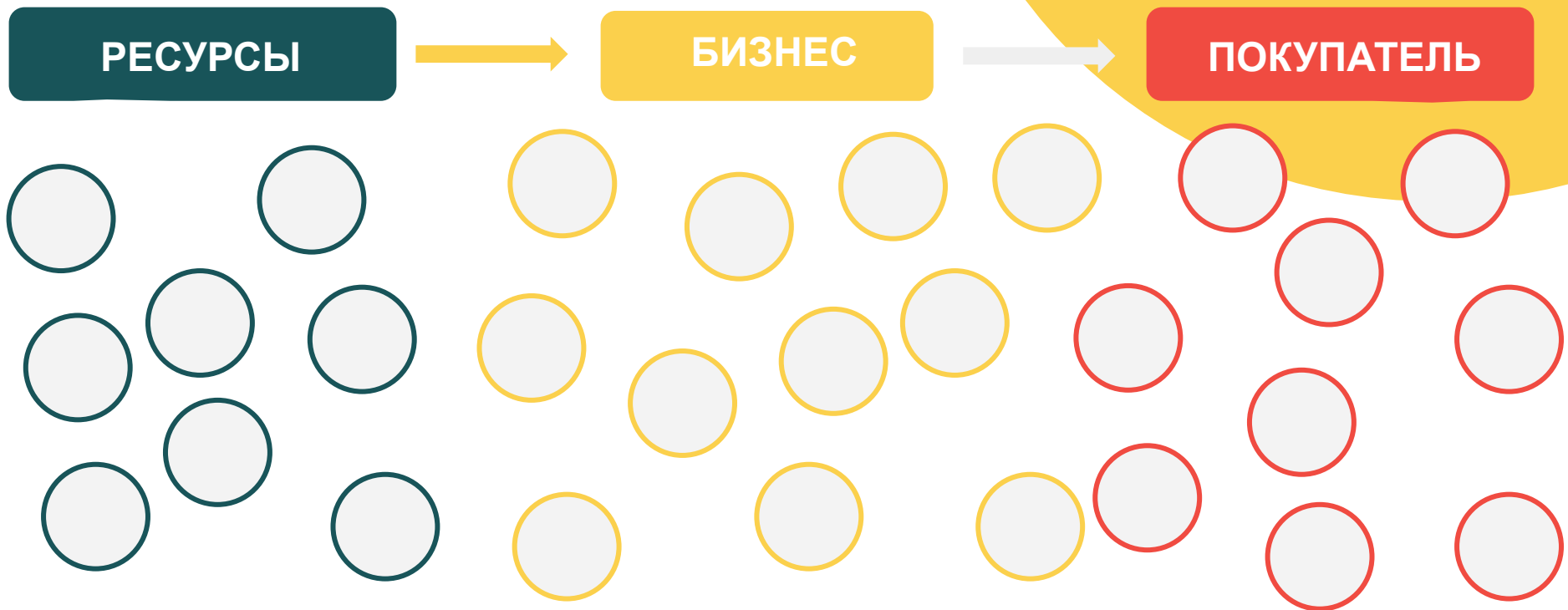


Детские центры
Надежды Самойловой



Liberty, туристическая фирма
для инвалидов-колясочников

Благополучатель - общество в целом



Благополучатель - общество в целом

экологические и культурно-просветительские проекты



Благотворительные магазины [«Спасибо!»](#)

Благополучатель - общество в целом

экологические и культурно-просветительские проекты



Альтуризм, развитие территорий

Путешествия со смыслом

- Помогают деревням развиваться
- Активизируют местные сообщества
- Поддерживают местных активистов из деревень и малых городов



КОМУ ПРОДАВАТЬ?

Покупатель vs. потребитель

- ❑ **Потребитель** - реальный пользователь товаров/услуг (важно качество)
- ❑ **Покупатель** - тот, кто платит за товары/услуги (важны качество и цена)
- ❑ Покупатель = Потребитель
- ❑ Покупатель ≠ Потребитель

Кто Покупатель?

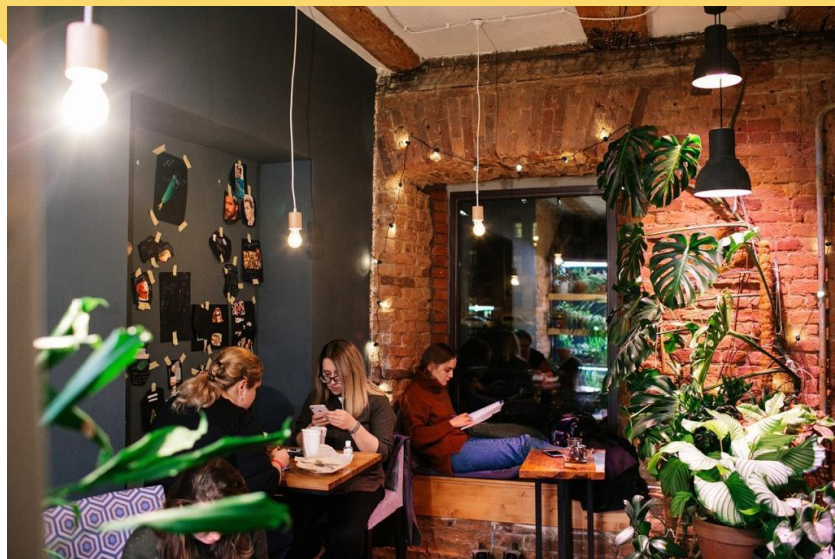
- ❑ **Индивид** - уникальный товар или услуга
- ❑ **Государство** - уникальные компетенции и эффективность
- ❑ **Бизнес** - долгосрочный вклад и пиар
- ❑ **НКО** - партнерство в проекте

B2C Покупатель - Индивид:

- Конечный покупатель
- Кросс-субсидирование
- Краудфандинг

B2C Покупатель - Индивид:

- Конечный покупатель



[инклюзивное кафе Огурцы](#)
от проекта “Простые вещи”



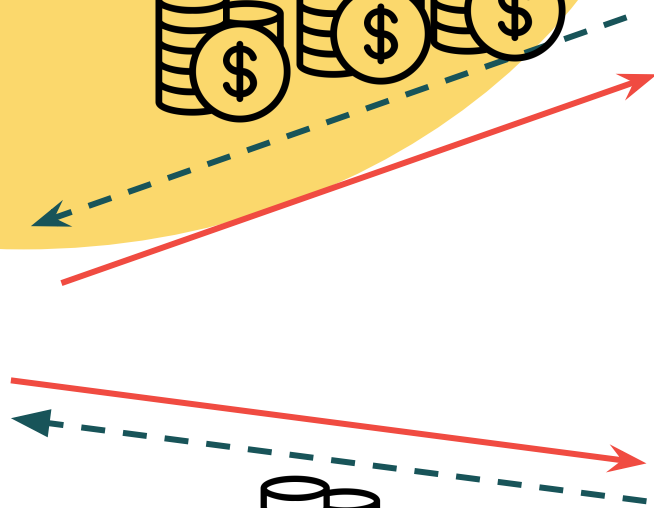
[Детские центры](#)
[Надежды Самойловой](#)

B2C Покупатель - Индивид:

- Кросс-субсидирование



ООО "Либерти",
туристическая фирма для
инвалидов-колясочников



Иностранцы



Граждане РФ

B2C Покупатель - Индивид:

- Кросс-субсидирование
«Пара за пару»



[Toms Shoes](#)



[Тибож](#), обувная фабрика в Красном Селе



В2С Покупатель - Индивид:

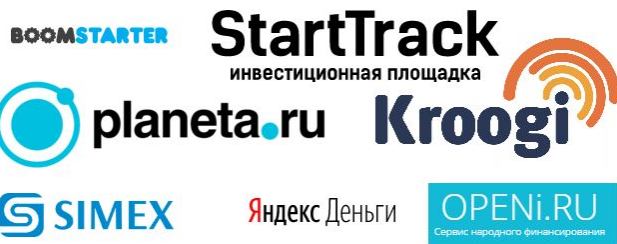
- Кросс-субсидирование
«Подвешенный товар»
(обед, кофе, билеты в театр и др.)



кафе «Чешский домик», бесплатные обеды для пенсионеров

V2C Покупатель - Индивид:

- Краудфандинг - народное финансирование




Главная | Контакты | planeta.ru

ГЛАВНАЯ | ПРОЕКТЫ | БЛАГОВИТЕЛЬНОСТЬ

УСПЕШНО ЗАВЕРШЕН

Муфельная печь для простых вещей

Большая печь для особых керамистов. Давь больше простых вещей!



625 450 ₺

ИЗ 590 000 ₺ СОБРАНО 106 %

340 раз ПОДДЕРЖАЛИ 21 апреля 2019 ЗАВЕРШЕН 21 марта 2019 ЗАПУЩЕН

ЗАВЕРШЕН

Благотворительность | Санкт-Петербург

Описание | Новости проекта² | Комментарии⁴ | Спонсоры¹⁷⁴

Здравствуй! Благодаря жителям планеты в декабре мы открыли [столовку для всех](#).

Сейчас нам важно поддержать керамическую мастерскую, но все по порядку. «Простые вещи» – это открытое пространство, работающее в Санкт-Петербурге с февраля 2018 года. Здесь взрослые люди с ментальными нарушениями (расстройствами психики и интеллекта) ежедневно трудятся и занимаются творчеством в керамической, графической, швейной, кулинарной и столярной мастерских вместе с профессиональными наставниками и волонтерами. Прошел год и столярки работают около 40 взрослых людей с инвалидностью, особых мастеров, как мы их называем.



Керамика «Простых вещей» полюбилась многим. Сейчас мы легим единичные изделия для магазина и большие корпоративные заказы. Все свободное место в мастерской – от стеллажей до подоконника – заставлено съёмными изделиями, ожидающими своей очереди на обжиг. Наша печь

Вознаграждения

Поддержать на любую сумму

Спасибо, мне не нужно вознаграждение, в просто хочу поддержать проект.



Просто открытие

Открытие с рисунком особого художника из графической мастерской «Простые вещи»! В графической мастерской «Простые вещи» особые художники переносят на бумагу образы из своего внутреннего мира и впечатлений из мира внешнего.

Хочется, чтобы открытия, созданные по их эскизам, разлетелись по всему миру. С любовью Санкт-Петербург, Москва. Отправка почтой за наш счет.

ПРИМЕРНАЯ ДАТА ДОСТАВКИ: 30 АПРЕЛЯ 2019 Г.

СПОСОБЫ ПОЛУЧЕНИЯ ДОСТАВКА, САМОВЫВОЗ

100 ₺

ПОДДЕРЖАЛИ 24

Инклюзивные мастерские «Простые вещи» собрали **625 450 ₺** на муфельную печь. [Ссылка на крауд-кампанию.](#)

B2G Покупатель - Государство:

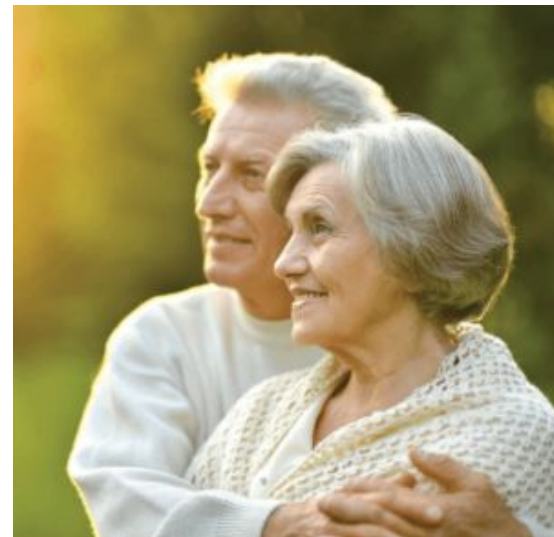
- Федеральный закон от 05.04.2013 N 44-ФЗ (ред. от 13.07.2015) «О контрактной системе в сфере закупок товаров, работ, услуг для обеспечения государственных и муниципальных нужд»
- Федеральный закон от 28.12.2013 N 442-ФЗ (ред. от 21.07.2014) «Об основах социального обслуживания граждан в Российской Федерации»

В2С Покупатель - Государство:

- через реестр поставщиков социальных услуг



Курортный, пансионат для пожилых



B2B Покупатель - Бизнес:

- Внутреннее рефинансирование
- Партнерство в рамках КСО

B2C Покупатель - Бизнес:

- Внутреннее рефинансирование

Волонтеры



[АНО «Партнеры по радости»](#)



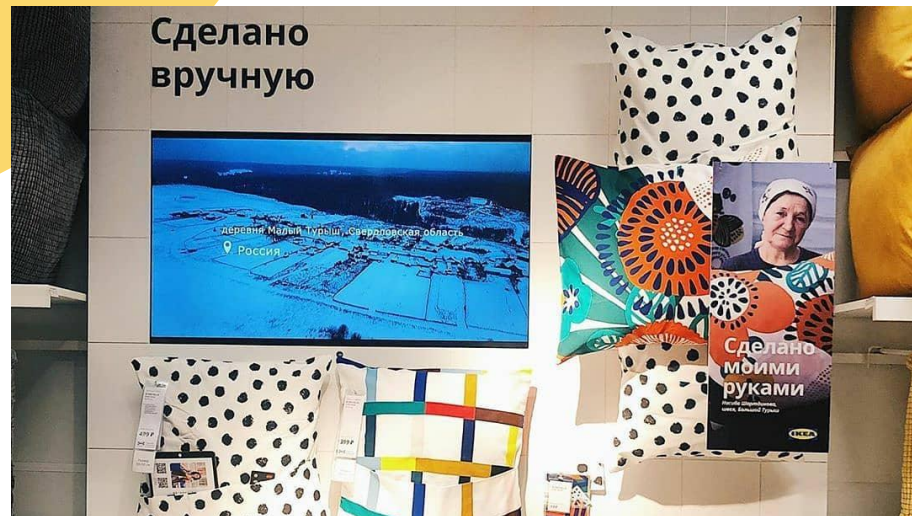
Коммерческий журнал

В2С Покупатель - Бизнес:

- Партнерство в рамках КСО



«Работа—i» БФ «Рауль», центр по трудоустройству выпускников детских домов и молодых людей с ограниченными возможностями



Cocco bello, пос.Малый Турыш и ИКЕА



ЧТО ПРОДАВАТЬ?

Определяем свой продукт. Что НКО в принципе может продавать?

- Услуги своих специалистов, то, что умеем делать
- Товар, который производится в организации
- Продукт, полученный в результате работы по трудоустройству и социализации уязвимых групп.
- Возможность использовать оборудование
- Продукцию или услуги специалистов-партнеров в пользу НКО
- Экспертизу
- Уникальный востребованный продукт (ниша не занята)
- «Бросовый» ресурс, в котором мы видим именно ресурс



Поиск сильной бизнес-идеи



ОТКРЫТ ПРИЕМ ЗАЯВОК НА «НАЧНИ ИНАЧЕ»

программа для инклюзивных
социальных проектов

подайте заявку до 21 июня



НАЧНИ
ИНАЧЕ



СПАСИБО ВАМ!

Остаемся на связи:

Анастасия Селезнева, +7(921)894-02-42 (тел., WhatsApp), a.selezneva@crno.ru

Ольга Игнатьева, +7(962)703-38-54 (тел., WhatsApp, Telegram)

Татьяна Бобрусь, +7(906)257-87-76 (тел., WhatsApp, Telegram)